

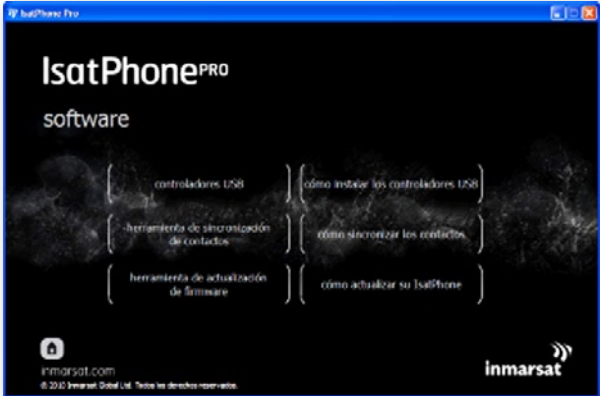
IsatPhone^{PRO}

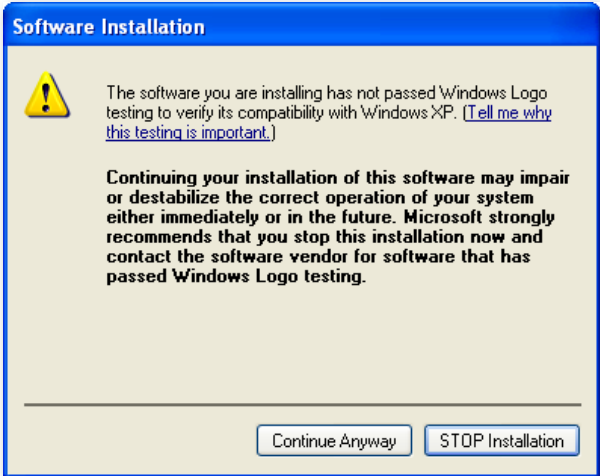
cómo instalar los controladores USB

instalación de los controladores USB

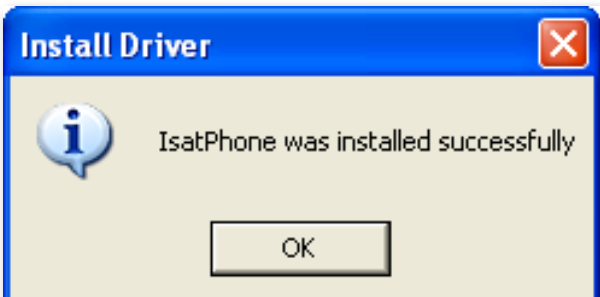
Antes de instalar las herramientas de sincronización de contactos y de actualización del firmware, es necesario instalar en el PC los controladores USB. La instalación de los controladores USB también reduce el tiempo de carga del teléfono.

Para instalar los controladores USB en el PC, lleve a cabo el procedimiento siguiente:

- (1)  Seleccione **software > controladores USB** en el CD.
- (2)  Haga clic en **Install** (Instalar).

Aparecerá el cuadro de diálogo **Software Installation** (Instalación de software).
- (3)  Haga clic en **Continue Anyway** (Continuar de todos modos). Aparecerá el cuadro de diálogo **Install Driver** (Instalar controlador).


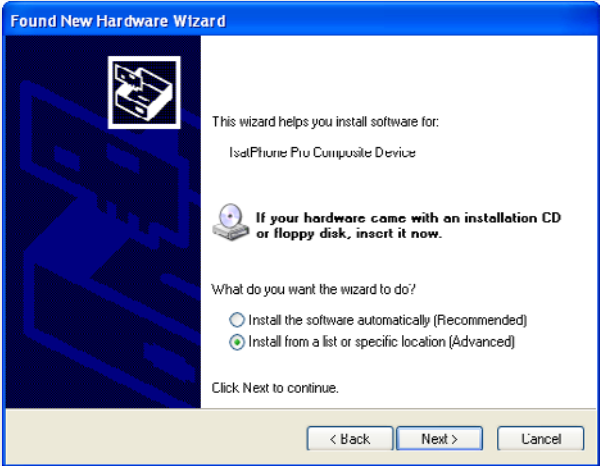
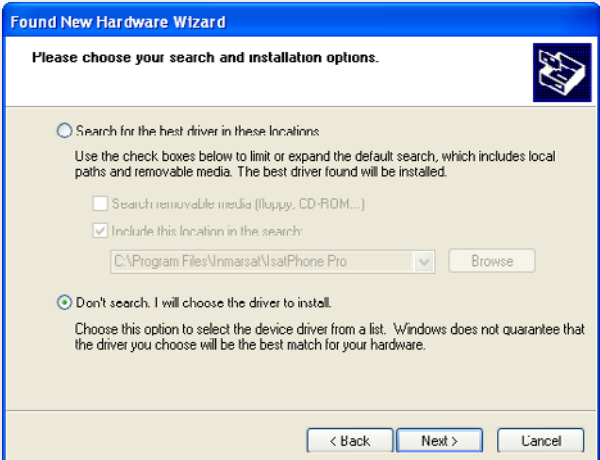
Aunque la aplicación usa controladores sin firma, es seguro continuar la instalación. Siga adelante haciendo clic en **Continue Anyway** (Continuar de todos modos).

Nota: El cuadro de diálogo **Software Installation** (Instalación de software) puede aparecer varias veces.
- (4)  Haga clic en **OK** (Aceptar).

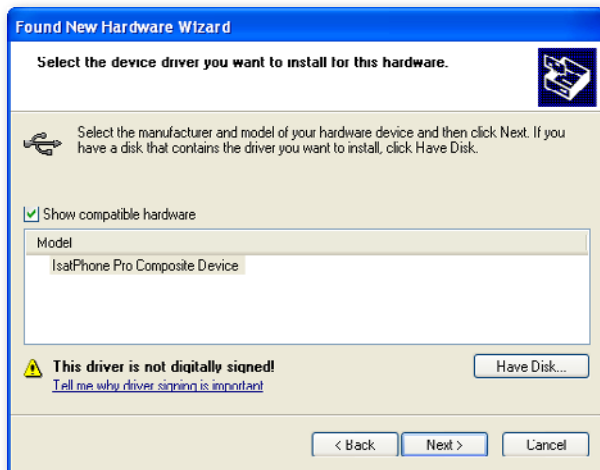
Los controladores se han instalado correctamente.

instalación del nuevo hardware

Para instalar el nuevo hardware, lleve a cabo el procedimiento siguiente:

- (1) 
- Conecte el IsatPhone al PC mediante el cable USB que se suministra con el teléfono.
- Nota:** Verifique que el teléfono esté encendido.
- Una vez conectado el cable USB, se mostrará el mensaje siguiente: “New hardware found: IsatPhone Pro Composite Device” (Se ha encontrado hardware nuevo: Dispositivo compuesto IsatPhone Pro).
- Aparecerá el **Found New Hardware Wizard** (Asistente para hardware nuevo encontrado). Seleccione **No, not this time** (No por el momento) y haga clic en **Next** (Siguiente).
- (2) 
- Seleccione **Install from a list or specific location (Advanced)** (Instalar desde una lista o ubicación específica (avanzado)) y haga clic en **Next** (Siguiente).
- (3) 
- Seleccione **Don't search. I will choose the driver to install** (No buscar. Seleccionaré el controlador que se va a instalar) y haga clic en **Next** (Siguiente).

(4)



Haga clic otra vez en **Next** (Siguiente).

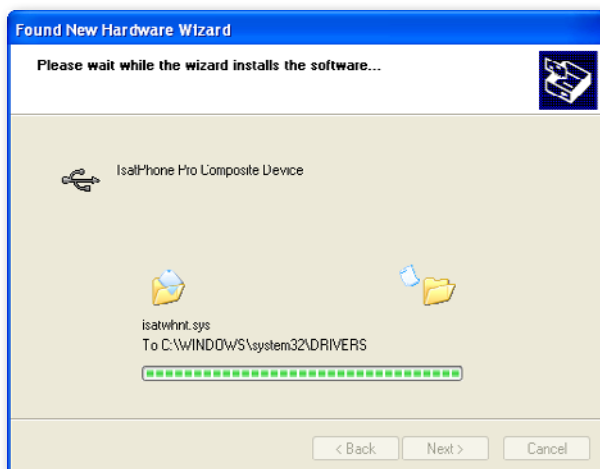
Aparecerá el cuadro de diálogo **Hardware Installation** (Instalación de hardware).

(5)



Haga clic en **Continue Anyway** (Continuar de todos modos).

(6)



El **Found New Hardware Wizard** (Asistente para hardware nuevo encontrado) instalará el software.

(7)



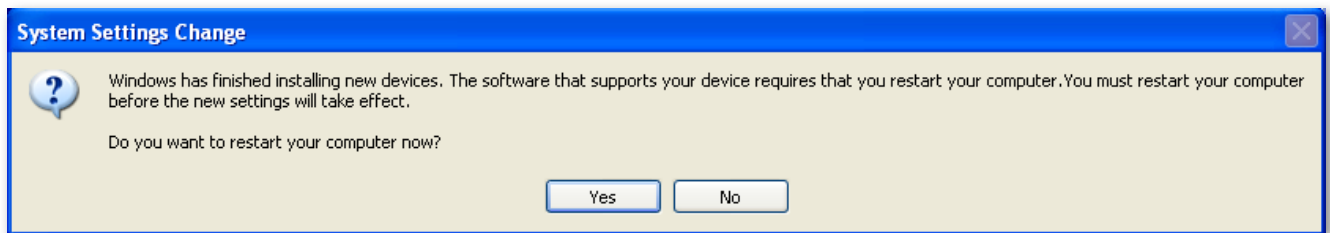
Haga clic en **Finish** (Finalizar).

Aparecerá el cuadro de diálogo **System Settings Change** (Cambio de configuración del sistema).

Nota: El procedimiento de instalación desde el **Paso 1** hasta el **Paso 7** se repite para otras aplicaciones del IsatPhone como, por ejemplo, la interfaz de módem fax, las herramientas de sincronización de contactos y de actualización de firmware.

Desconecte el cable USB del PC y del teléfono.

(8)



Es posible que el sistema le pida que reinicie el PC para que se apliquen los cambios. Haga clic en **Yes** (Sí). El PC se reiniciará automáticamente.

inmarsat.com/isatphone

Aunque la información contenida en este documento de Cómo instalar los controladores USB se ha preparado de buena fe, el presente documento no puede considerarse una garantía, implícita o explícita, de la idoneidad, exactitud, fiabilidad e integridad de dicha información. Ni Inmarsat Global Limited, ninguna de las empresas del grupo, ni tampoco sus respectivos directivos, empleados o representantes aceptan ninguna responsabilidad u obligación para con cualquier persona como consecuencia del uso de la información contenida en el presente documento de Cómo instalar los controladores USB. Copyright © Inmarsat Global Limited 2010. Todos los derechos reservados. INMARSAT es una marca comercial registrada de International Mobile Satellite Organisation; el LOGOTIPO de Inmarsat es una marca comercial registrada de Inmarsat (IP) Company Limited. Ambas marcas comerciales están cedidas mediante licencia a Inmarsat Global Limited. IsatPhone Pro How to Install USB Drivers January 2010 (Spanish).